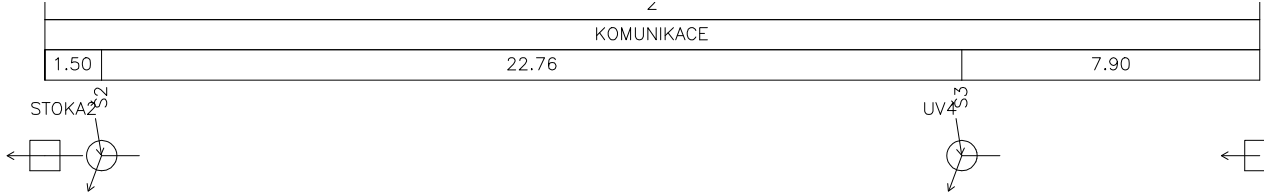
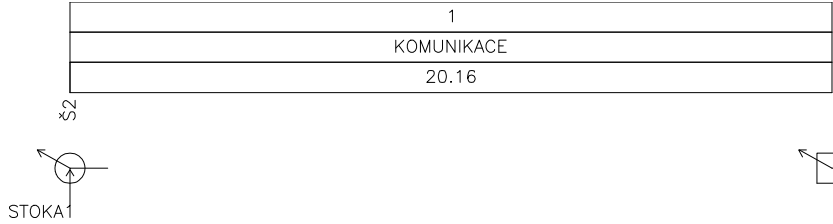


ÚZEMÍ
POVRCH ÚZEMÍ
VZDÁLENOST ŠACHET
NÁZVY ŠACHET



1) 0.00 - 0.00
2) LETY

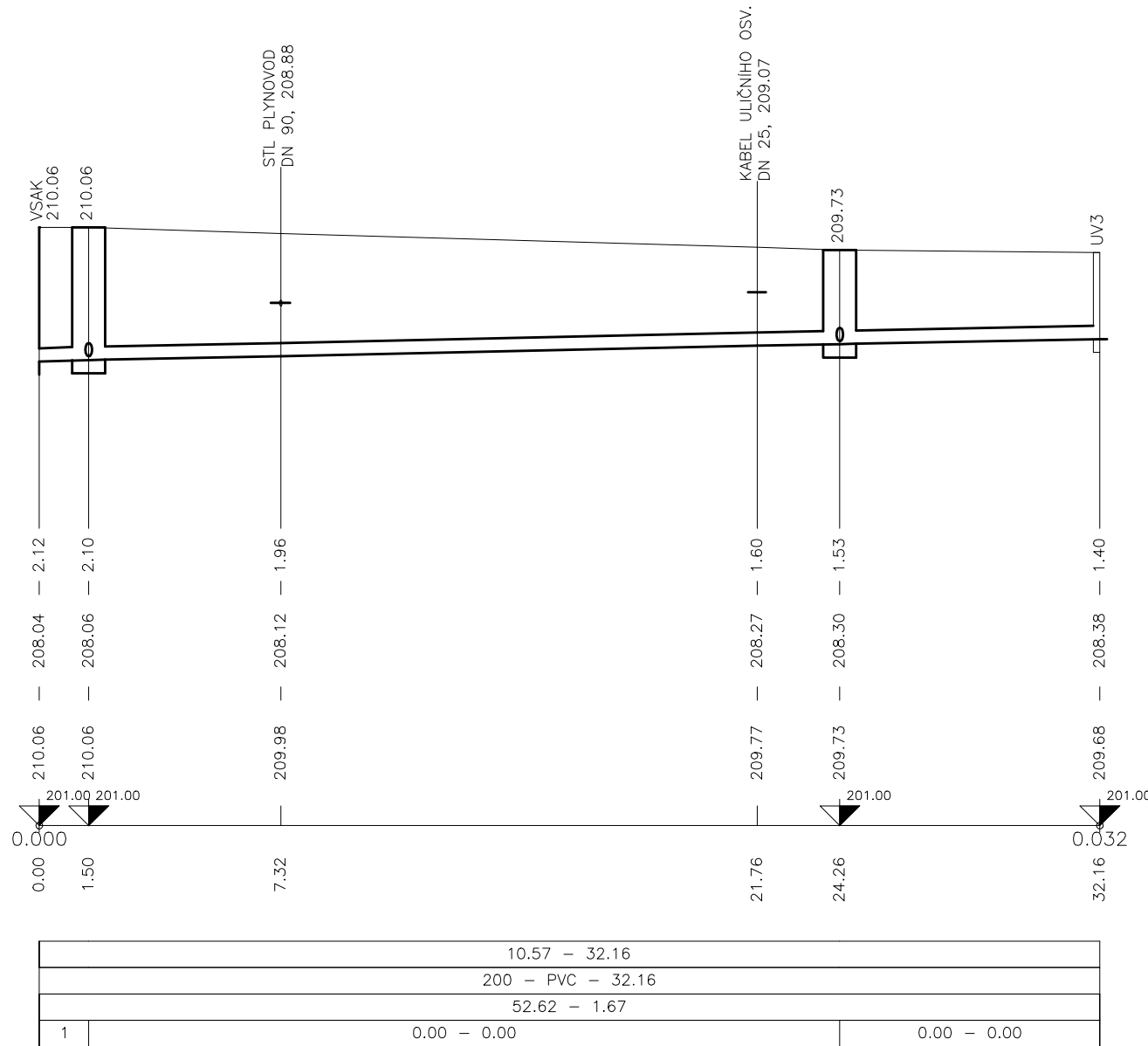
ÚZEMÍ
POVRCH ÚZEMÍ
VZDÁLENOST ŠACHET
NÁZVY ŠACHET



LEGENDA:
1) LETY

Podélný profil stoky 1

MĚŘÍTKO 1:200 / 1:100



KÓTA UPRAVENÉHO TERÉNU

HLOUBKA VÝKOPU

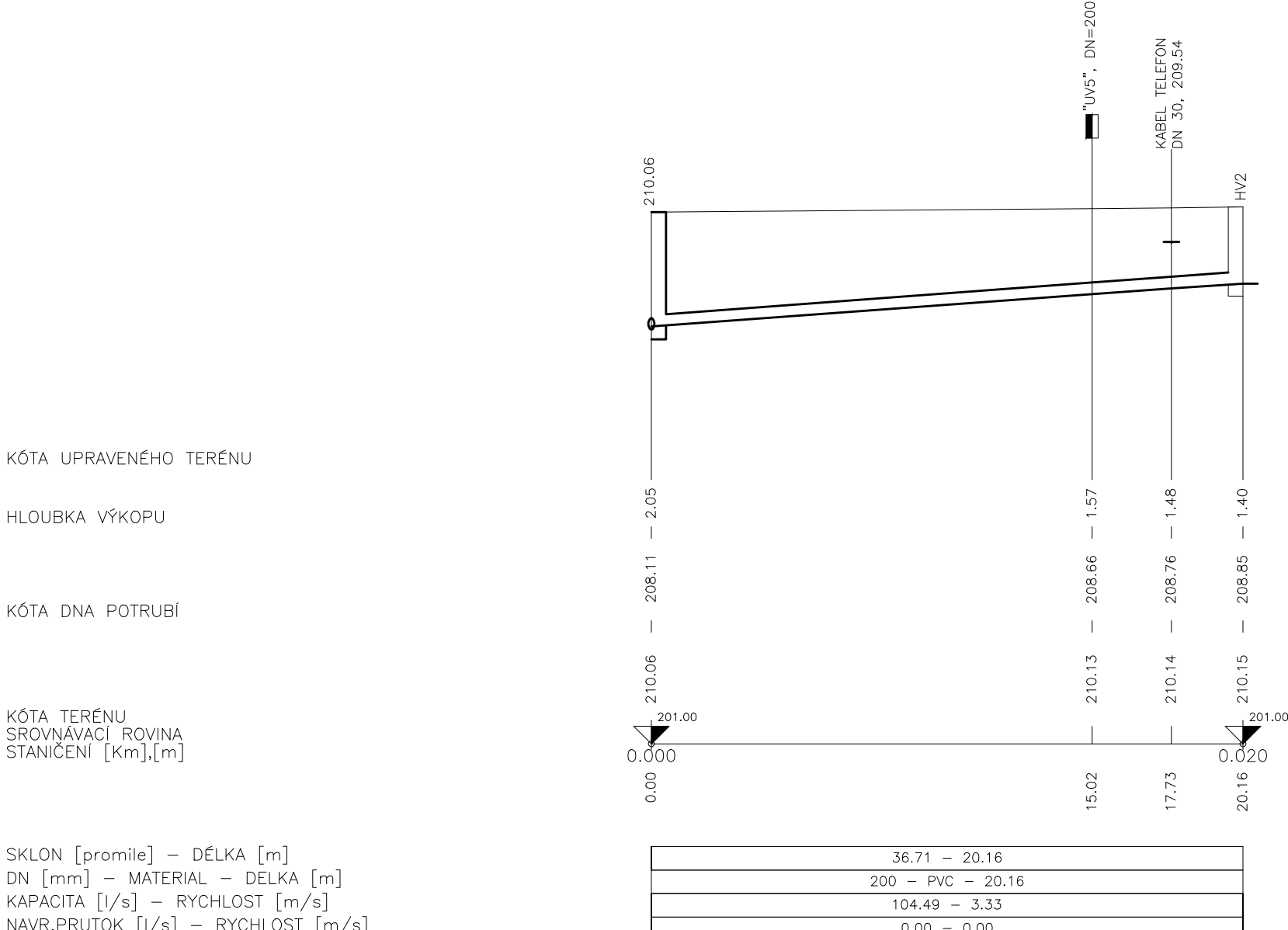
KÓTA DNa POTRUBÍ

KÓTA TERÉNU
SROVNÁVACÍ ROVINA
STANIČENÍ [Km],[m]

SKLON [promile] - DÉLKA [m]
DN [mm] - MATERIAL - DELKA [m]
KAPACITA [l/s] - RYCHLOST [m/s]
NAVR.PRUTOK [l/s] - RYCHLOST [m/s]

Podélný profil stoky 2

MĚŘÍTKO 1:200 / 1:100



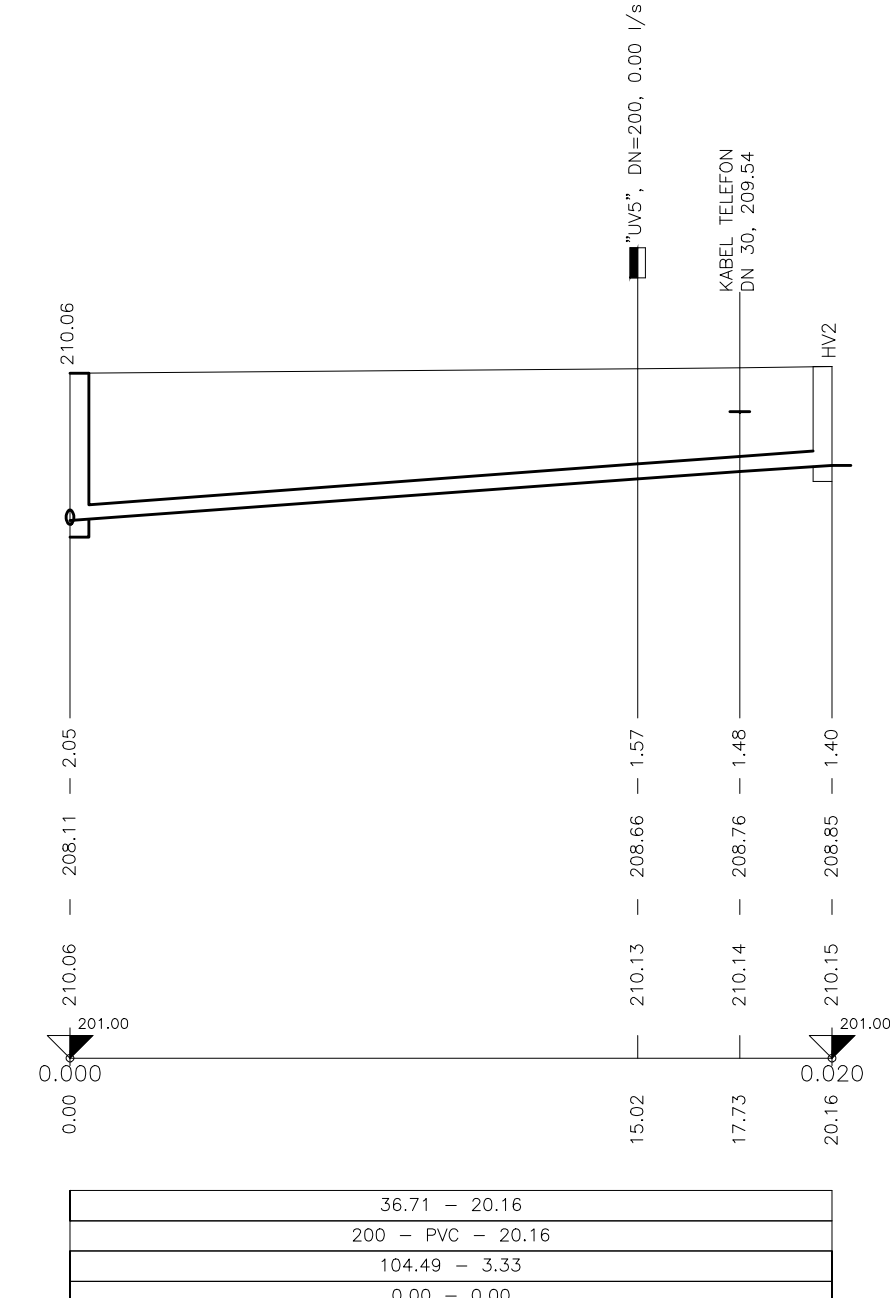
KÓTA UPRAVENÉHO TERÉNU

HLOUBKA VÝKOPU

KÓTA DNa POTRUBÍ

KÓTA TERÉNU
SROVNÁVACÍ ROVINA
STANIČENÍ [Km],[m]

SKLON [promile] - DÉLKA [m]
DN [mm] - MATERIAL - DELKA [m]
KAPACITA [l/s] - RYCHLOST [m/s]
NAVR.PRUTOK [l/s] - RYCHLOST [m/s]



Objednatel:
Obec Lety u Dobřichovic
Na Návsí 160, Lety, Dobřichovice, 252 29
Výstavba kruhového objezdu na křížení silnic II/115 a II/116
a rekonstrukce povrchu vozovky silnice II/115 a II/116 v obci Lety

Souřadnicový systém: S-JTSK
Výškový systém: Bpv

Číslo zakázky: 11 232 00	HIP: Ing. Miloš NOVÁK
Schválil: Ing. Václav HVÍZDAL	244062640, mno@pontex.cz
Tech. kontrola: Ing. Petr DRBOHLAV	
244062217, pdr@pontex.cz	

Praha 4, Bezová 1658, 147 14
tel: +420 244062215 fax: +420 244461038

Číslo zakázky:		<p>projekce • voda • kanalizace • plyn</p> <p>Bařanovice, Pivovarská 62, 250 65 tel: +420 283981122 , mobil: 602584481</p>
Schválil:	Zodp. projektant: Ing. Marie Matějková	
Tech. kontrola:	283981122, provokap@vasepc.cz	

Objednatel: obec Lety	Obec: Lety	Kraj: Středočeský
Akte: VÝSTAVBA KRUHOVÉHO OBJEZDU NA KŘÍŽENÍ SILNIC II/115 A II/116 A REKONSTRUKCE POVRCHU VOZOVKY SIL. II/115 A II/116 V OBCI LETY	Datum: 09/2012	Stupeň: PDPS
Část: C. STAVEBNÍ ČÁST	Souprava:	Č. přílohy: 3
Objekt: SO 301 - ODVODNĚNÍ KOMUNIKACE		
Příloha: PODÉLNÝ ŘEZ 1:200/100		